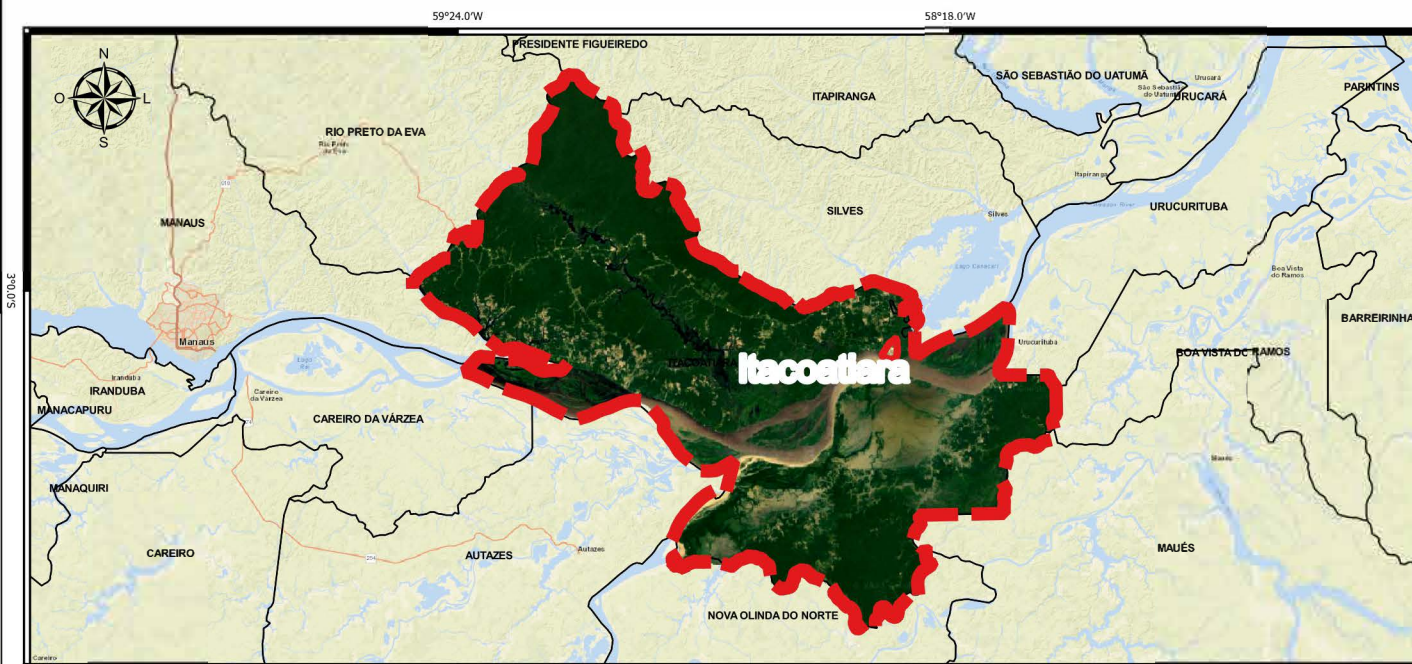


Mapa de Localização do Município de Itacoatiara



SÍTIOS ARQUEOLÓGICOS	COORDENADAS GEOGRÁFICAS	SÍTIOS ARQUEOLÓGICOS	COORDENADAS GEOGRÁFICAS
01.Juary/Ponta do Jauary	3° 9' 4,595" S 58° 26' 28,919" W	31.Pedra Sanguar II	3° 7' 24,906" S 58° 46' 30,740" W
02.Nossa Senhora do Perpetuo Socorro	3° 9' 17,555" S 59° 11' 35,312" W	32.AM-IT-37	3° 8' 19,452" S 58° 39' 4,681" W
03.Lago da Serpa II	3° 5' 48,322" S 58° 28' 58,422" W	33.Sucuriju	3° 11' 55,875" S 58° 46' 16,918" W
04.Boca do Aibu	3° 6' 43,772" S 58° 34' 28,434" W	34.Sanguar	3° 7' 48,180" S 58° 47' 29,233" W
05.Terra Preta do Canaari	3° 2' 25,724" S 58° 26' 19,799" W	35.Colônia	3° 8' 41,519" S 58° 27' 9,635" W
06.Sangua	3° 7' 48,180" S 58° 47' 29,234" W	36.Piquii	2° 59' 22,813" S 58° 27' 5,415" W
07.Pedral do Sangcua I	3° 7' 29,064" S 58° 46' 35,702" W	37.Cararazinho	3° 4' 9,145" S 58° 34' 15,121" W
08.Pedral do Sangcua II	3° 7' 23,509" S 58° 46' 28,762" W	38.Santa Barbara	3° 1' 10,663" S 58° 34' 40,252" W
09.Caraubas	3° 9' 3,964" S 58° 40' 0,491" W	39.Guajara	3° 8' 3,603" S 58° 28' 31,464" W
10.Anajatuba	3° 7' 18,901" S 58° 37' 40,026" W	40.Sagrado Coraalo	3° 9' 54,273" S 59° 9' 28,921" W
11.Boca do Frederico	3° 6' 24,901" S 58° 35' 3,836" W	41.Caraabas (Boca do Xavier)	3° 9' 3,964" S 58° 40' 0,490" W
12.Pedra Chata	3° 4' 51,704" S 58° 34' 31,343" W	42.Novo Remanso	3° 10' 8,918" S 59° 8' 57,835" W
13.Sto Jose	3° 1' 34,216" S 58° 34' 30,572" W	43.Areal do Sr. Jaime	3° 4' 20,909" S 58° 35' 13,401" W
14.Furo Grande	3° 5' 13,528" S 58° 34' 25,417" W	44.Novo Sdo Jorge	3° 10' 10,904" S 59° 8' 41,909" W
15.Caretas	3° 4' 50,902" S 58° 34' 25,288" W	45.Novo Slo Joro	3° 10' 22,764" S 59° 7' 32,934" W
16.Santo Antônio	2° 59' 55,327" S 58° 30' 1,958" W	46.Engenho	3° 9' 30,580" S 59° 7' 38,526" W
17.Piquia	2° 59' 22,812" S 58° 27' 5,414" W	47.Santo Antônio Cauxinau	3° 10' 57,487" S 59° 4' 40,224" W
18.Ponta do Jauari	3° 9' 6,023" S 58° 26' 31,513" W	48.Santa Luzia	3° 11' 42,954" S 59° 3' 21,144" W
19.Jauary	3° 9' 4,475" S 58° 26' 20,983" W	49.Jono Lima	3° 12' 41,818" S 59° 2' 8,045" W
20.Santo Antinio do Canaari	3° 2' 43,469" S 58° 25' 32,988" W	50.Santa Maria	3° 4' 49,308" S 58° 34' 23,665" W
21.Terra Preta	3° 1' 52,007" S 58° 34' 19,715" W	51.Boa Esperança	3° 11' 9,610" S 58° 47' 34,825" W
22.Areal do Caru	3° 0' 43,909" S 58° 41' 45,863" W	52.Bom Socorro	3° 6' 47,326" S 58° 33' 40,796" W
23.Lago da Serpa I	3° 5' 0,220" S 58° 28' 51,458" W	53.Areal do São Josa	3° 1' 34,216" S 58° 34' 30,571" W
24.Lindtia	2° 54' 36,497" S 59° 3' 26,410" W	54.Cinco Irmãos	3° 11' 51,707" S 58° 45' 1,514" W
25.Carú	3° 0' 38,077" S 58° 41' 47,893" W	55.Fonte Boa	3° 7' 12,016" S 58° 36' 25,232" W
26.Terra Preta	3° 1' 52,069" S 58° 34' 22,144" W		
27.Itacoatiara 2	2° 53' 42,616" S 59° 0' 14,764" W		
28.Sto Joco	3° 10' 22,764" S 59° 7' 32,934" W		
29.Boa Vista	3° 12' 11,785" S 58° 45' 25,417" W		
30.AM-IT-36	3° 7' 15,061" S 58° 37' 38,302" W		

Fonte: Planta elaborada a partir da imagem:
 ESRI Standard
 Google Satellite
 Áreas urbanizadas de 2019 - IBGE
 Datum: SIRGAS 2000

LEGENDA

- ⊙ Vértices dos Sítios Arqueológicos - IPI
- ▭ Municípios do Amazonas
- ▭ Município de Itacoatiara
- ▭ Perímetro Urbano de Itacoatiara
- ▨ Terras Indígenas

