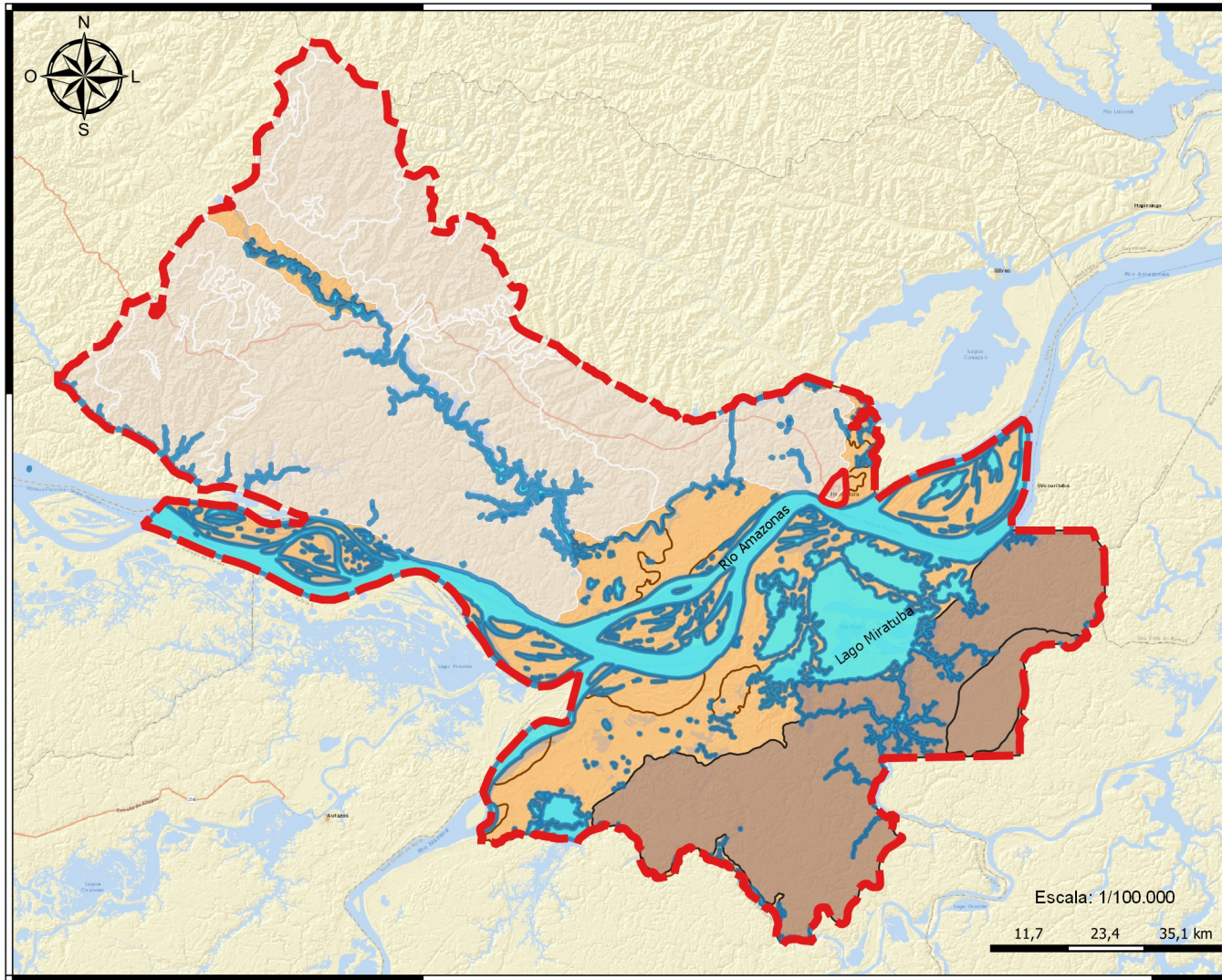


MAPA GEOMORFOLÓGICO DE ITACOATIARA-AM

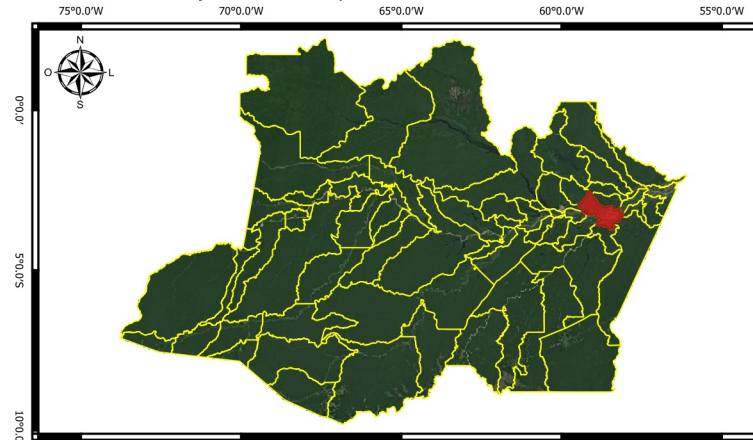
59°0.0'W

58°0.0'W

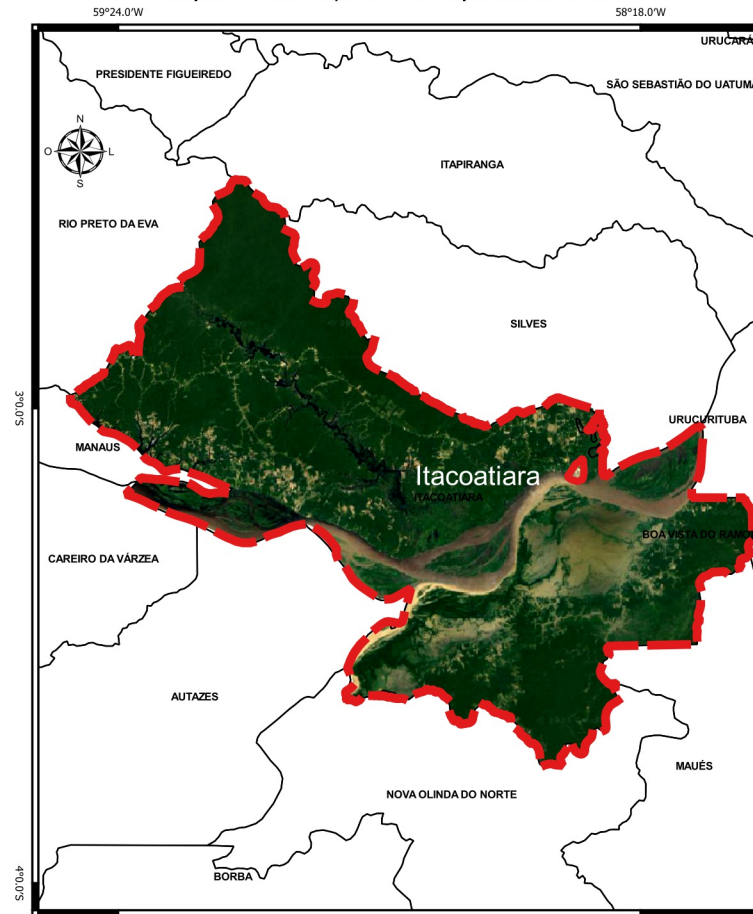


39°0.0'S

Mapa de Localização do Estado do Amazonas



Mapa de Localização do Município de Itacoatiara



Fonte: Planta elaborada a partir da imagem:
 ESRI Standard
 Google Satellite
 Base de Dados: IBGE (2010)
 Agência Nacional de Águas ANA (2015)
 Datum: SIRGAS 2000

LEGENDA

- Perímetro Urbano de Itacoatiara
- Município de Itacoatiara
- Corpos d' Água Continentais
- Depressão do Madeira - Canumã
- Planície Amazônica
- Planalto Dissecado dos Rios Negro/Uatumã

