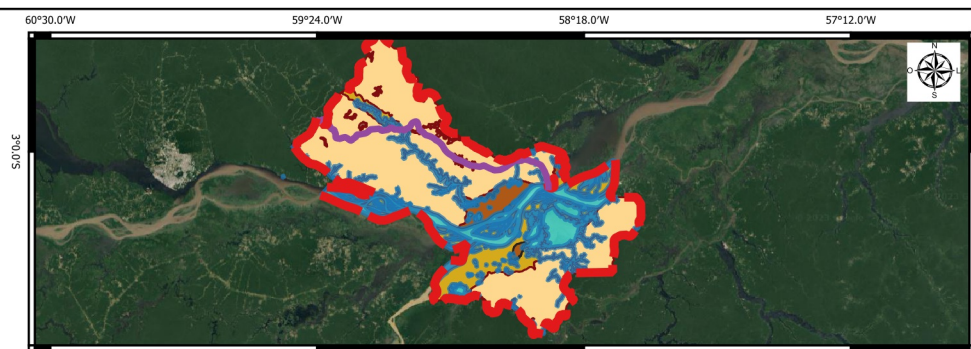
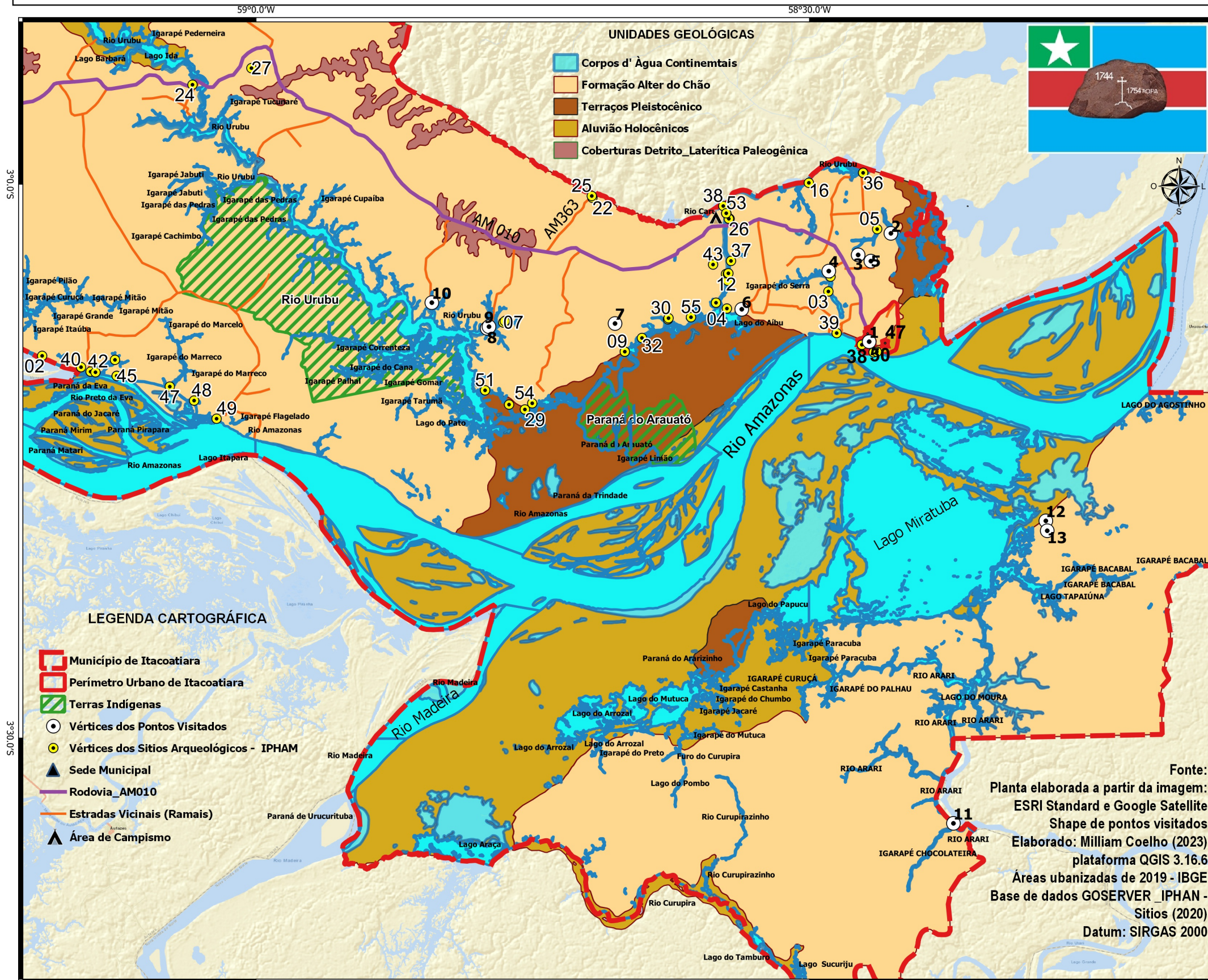


MAPA GEOTURÍSTICO DE ITACOATIARA

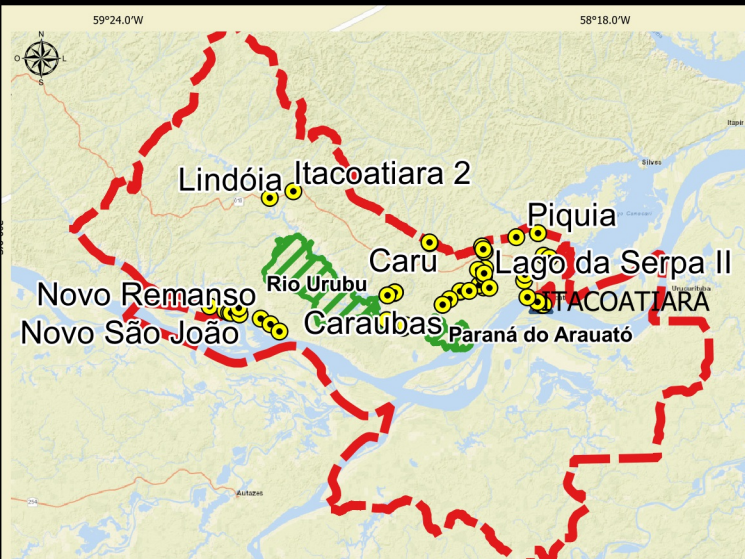


GEOSSÍTIOS	ROCHA ENCONTRADA	COORDENADAS GEOGRÁFICAS	
1.Pedras Jauari	Arenito, Argilito, e Laterita	3°8'31.46"S	58°26'45.8"W
2.Lago do Canaçari	Argilito	3°2'39.49"S	58°25'35.17"W
3.Comunidade da Penha	Arenito, Argilito, e Laterita	3°3'49.59"S	58°27'21.61"W
4.Lago de Serpa	Arenito, Argilito, e Laterita	3°4'42.15"S	58°28'57.07"W
5.Beira da estrada Piquiá Flutuante	Arenito, Argilito, e Laterita	3°4'9.72"S	58°26'40.23"W
6.Jeam Carlos Ramal da Rondon	Laterita	3°6'46.22"S	58°33'40.07"W
7.Balneário do Jordão	Arenito	3°7'32.52"S	58°40'32.28"W
8.Beira da estrada do Sangaua	Arenito, Argilito	3°7'48.15"S	58°47'28.17"W
9.Beira da estrada do Muira Pucuzinho	Arenito, Argilito	3°7'42.74"S	58°47'22.1"W
10.Guri Muira Pucuzinho	Arenito	3°6'24.69"S	58°50'28.01"W
11.Comunidade São João da Chocolateria/Rio Arari	Arenito	3°34'36.68"S	58°22'11.73"W
12.Lago do Babaçu na Comunidade São João da Araçá	Argilito e Laterita	3°18'13.76"S	58°17'11.27"W
13.Comunidade São João do Araçá	Argilito e Laterita	3°18'45.88"S	58°17'6.73"W

TEMPO GEOLÓGICO				GEOSSÍTIOS		
ÉON	ERA	PERÍODO	ÉPOCA			
FARENOZOÍCO	CENOZOÍCA	QUATERNÁRIO	Holoceno	HOJE	Aluviões Holocênicos	
			Pleistoceno	1,8	Terraços Pleistocênicos	
		TERCIÁRIO	NEÓGENO	Plioceno		
				Mioceno		
			PALEOCENO	Oligoceno		
				Eoceno		Coberturas Detrito-Lateríticas
		MESOZOÍCA	CRETÁCEO	Paleoceno	65	
				Superior		Formação Alter do Chão - Balneário do Jordão, Pedra Jauari, Beira de estrada do Piquiá Flutuante, Comunidade da Penha, Comunidade São João do Araçá
			JURÁSSICO	Inferior		
				Superior		
TRIÁSSICO	Médio					
	Inferior			248		
PALEOZOÍCA	PERMIANO	Caronífero				
		Devoniano				
		Siluriano				
		Ordoviciano				
		Cambriano		545		
PROTEROZOICO					2500	

Fonte: Planta elaborada a partir da imagem: ESRI Standard e Google Satellite
 Shape de pontos visitados
 Elaborado: Milliam Coelho (2023) plataforma QGIS 3.16.6
 Áreas urbanizadas de 2019 - IBGE
 Base de dados GOSERVER_IPHAN - Sitios (2020)
 Datum: SIRGAS 2000

MAPA GEOTURÍSTICO DE ITACOATIARA



LEGENDA CARTOGRÁFICA

- Município de Itacoatiara
- Perímetro Urbano de Itacoatiara
- Terras Indígenas
- Vértices dos Sítios Arqueológicos - IPHAN
- Vértices dos Patrimônios Tombados

Atrativos Históricos e Culturais

- Sítio Arqueológico
- Biblioteca
- Artesanato
- Centro Cultural
- Arquitetura Religiosas
- Mirante
- Memorial Moyses
- Cemitério

Serviços Variados

- Prefeitura e Câmara Municipal
- Terminal Rodoviário
- Terminal Fluvial
- Abastecimento
- Parque
- Pronto Socorro
- Feiras Típicas
- Hotel
- Restaurante



Fonte:

Planta elaborada a partir da imagem:
 ESRI Standard Shape Patrimônios Tombados
 Elaborado: Milliam Coelho (2023) plataforma QGIS 3.16.6
 Áreas urbanizadas de 2019 - IBGE
 Base de dados GOSERVER_IPHAN - Sítios (2020)
 Datum: SIRGAS 2000

Escala: 1/15.0000